



XPS

醫療保障

全球人壽好安心

手術醫療終身健康保險附約(105)

- 限期繳費，終身保障。
- 不分住院手術與門診手術，給付倍數最高達100倍真放心。
- 完全失能豁免保險費，保障更貼心。
- 理賠上限達保額1,500倍，讓您好安心。

(完整商品內容與給付限制請參閱保單條款。)

商品名稱：全球人壽好安心手術醫療終身健康保險附約(105)(XPS)

備查日期及文號：99年12月21日(99)華壽商二字第2503號

核准日期及文號：102年3月20日金管保壽字第10202542631號

修正日期及文號：112年2月9日依111.8.30金管保壽字第1110445485號
函修正

給付項目：手術醫療保險金、完全失能豁免保險費(本險無解約金、
無展期定期保險及無減額繳清保險。)

● 本商品幣別：新臺幣

● 全球人壽保留承保與否及隨時調整專案內容之權利。

● 本保險為不分紅保險單，不參加紅利分配，並無紅利給付項目。

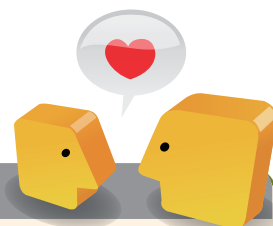
● 欲詳細瞭解本商品銷售之其他應注意事項及本公司公開之相關資訊及說明，您可選擇親洽本公司服務據點或至網址www.trans-globe.com.tw查詢，並請參閱本簡介末頁之注意事項。

據統計，2021年門診手術及住院手術合計約196萬人次，每日手術6,175人次，顯現出手術保險的重要性。國人就醫最害怕的就是開刀，因為擔心有一筆龐大的手術費難以負擔，在醫療技術日新月異的進步下，可能在門診手術就能完成必要的治療。為讓您在術後能有更完整的醫療處置與療養，您需要更完善的手術保險，作為最安心的後盾。

資料來源：衛生福利部統計處-2021年醫療機構現況及醫院醫療服務量統計。

保險範圍

(完整商品內容與給付限制請參閱保單條款)



給付項目	給付規則
手術醫療保險金	<ul style="list-style-type: none"> 因疾病或傷害而接受手術或處置治療時，按「保險金額」乘以「手術名稱及給付倍數表」或「特定治療處置名稱及給付倍數表」所載倍數給付「手術醫療保險金」。 因同一次診療接受手術或處置達兩項以上時，其各項「手術醫療保險金」應分別計算。但同一次手術或處置中於同一部位或同一病灶接受手術或處置達兩項以上時，按「手術名稱及給付倍數表」或「特定治療處置名稱及給付倍數表」所載給付倍數最高之一項計算。 如所接受的手術，未載明於「手術名稱及給付倍數表」所列項目內時，本公司將與被保險人協議比照該表內程度相當之手術項目給付倍數，核算給付金額。但該項手術若屬下列情形之一者，則本公司不負賠償之責任： <ul style="list-style-type: none"> 依據本附約除外責任條款之規定不在賠償範圍內。 不屬全民健康保險醫療費用支付標準第二部第二章第七節或第三部第三章第四節第三項所列舉之手術者。 全民健康保險醫療費用支付標準如有變更或停止適用者，內容亦隨之變更或停止適用。 如被保險人所接受的處置，未載明於「特定治療處置名稱及給付倍數表」所列項目內時，本公司不負賠償之責任。
完全失能豁免保險費	<ul style="list-style-type: none"> 被保險人於本附約繳費期間內因疾病或傷害，經診斷確定致成完全失能時，自次期繳費日起豁免未到期之各期保險費，本附約繼續有效。 本附約豁免保險費後，即不得變更險種、投保計畫別及繳費年期。
手術醫療保險金給付之限制	<ul style="list-style-type: none"> 本公司於本附約有效期間內，其累計給付最高以其所投保之「保險金額」的1,500倍為上限。 累計已領取之手術醫療保險金總額達其所投保之「保險金額」的1,500倍或被保險人身故時，本附約效力即行終止。

- 註** ■ 「疾病」係指被保險人自本附約生效日起三十天後或復效日起所發生之疾病。但行政院衛生福利部公告認定之新生兒先天性代謝異常篩檢項目之相關疾病，不受前述三十天之限制。
- 「傷害」係指被保險人於本附約有效期間內，遭受意外傷害事故，因而蒙受之傷害。
 - 「意外傷害事故」係指非由疾病引起之外來突發事故。

手術名稱及給付倍數(14大項摘要)

(實際保險給付內容及要件，請參閱保單條款)



- | | | |
|---------------|-----------------|-------------------|
| 1 皮膚：2~35倍 | 6 造血與淋巴系統：1~21倍 | 11 聽器：1~29倍 |
| 2 乳房：3~15倍 | 7 消化系統：1~100倍 | 12 視器：1~18倍 |
| 3 筋骨：1~68倍 | 8 尿及性器：1~65倍 | 13 治療先天殘缺手術：6~40倍 |
| 4 呼吸器：2~31倍 | 9 內分泌器：6~18倍 | 14 牙科開刀房手術：1~10倍 |
| 5 循環系統：2~100倍 | 10 神經外科：3~78倍 | |

特定治療處置名稱及給付倍數



特定治療處置名稱	給付倍數	特定治療處置名稱	給付倍數
深部複雜創傷處理-傷口長5公分以下者	2	小樑雷射術(青光眼)-初診	4
深部複雜創傷處理-傷口長5公分至10公分者	3	小樑雷射術(青光眼)-複診	2
深部複雜創傷處理-傷口長10公分以上者	4	睫狀體雷射破壞術-初診	3
臉部創傷處理-小 5公分以內	2	睫狀體雷射破壞術-複診	2
臉部創傷處理-中 5公分至10公分	3	虹膜雷射術(青光眼)-初診	4
臉部創傷處理-大 超過10公分	4	虹膜雷射術(青光眼)-複診	2
深部複雜臉部創傷處理-小 5公分以內	3	雷射後囊切開術-初診	4
深部複雜臉部創傷處理-中 5公分至10公分	4	雷射後囊切開術-複診	2
深部複雜臉部創傷處理-大 超過10公分	5	角膜新生血管雷射燒灼術	3
內視鏡喉頭異物取出術	2	光動力雷射治療	6
氣管切開造口術	5	肝腫瘤無線頻率電熱療法-小於3公分	8
大腸息肉切除術	2	肝腫瘤無線頻率電熱療法-大於3公分(含)小於5公分	12
雙J輸尿管導管置入術	3	肝腫瘤無線頻率電熱療法-大於5公分(含)	16
尿路結石體外震波碎石術-第一次	27	治療性導管植入術-希克曼氏導管植入術	4
尿路結石體外震波碎石術-第二次	20	治療性導管植入術-Port-A導管植入術	4
不整脈經導管燒灼術	37	動脈導管置放術(化學治療用)	3
經皮冠狀動脈擴張術-一條血管	44	血管阻塞術(限肝癌之栓塞)	21
經皮冠狀動脈擴張術-二條血管	60	異體骨髓移植術	15
經皮冠狀動脈擴張術-三條血管	76	自體骨髓移植術	16
頭頸部血管支撐架置放術-一條血管	11	異體周邊造血細胞移植	2
黃斑部雷射術-初診	5	自體周邊造血細胞移植	2
黃斑部雷射術-複診	3	三度空間立體定位X光刀照射治療	80
週邊(局部)網膜雷射術-初診	5	加馬機立體定位放射手術	100
週邊(局部)網膜雷射術-複診	3		

投保規則

(以下內容為投保規則之摘要，詳細內容或其它未規範事項請參閱新契約投保規則之規定)

■ 保險期間：終身。 ■ 繳別：同主契約。

■ 繳費年期 / 投保年齡：

繳費年期	10年期	15年期	20年期
投保年齡	0歲 ~ 65歲	0歲 ~ 60歲	0歲 ~ 55歲

■ 保額限制：

- 最低保額：計畫5(手術醫療保險金500元)
- 累積最高保額：計畫30(手術醫療保險金3,000元)
- 投保金額以「1計畫」(手術醫療保險金100元)為增加單位

各計畫別之保險金額對照表

單位：元

計畫別	計畫5	計畫6	計畫7	計畫8	計畫9	計畫10
保險金額	500	600	700	800	900	1,000
計畫別	計畫11	計畫12	計畫13	計畫14	計畫15	
保險金額	1,100	1,200	1,300	1,400	1,500	
計畫別	計畫16	計畫17	計畫18	計畫19	計畫20	
保險金額	1,600	1,700	1,800	1,900	2,000	
計畫別	計畫21	計畫22	計畫23	計畫24	計畫25	
保險金額	2,100	2,200	2,300	2,400	2,500	
計畫別	計畫26	計畫27	計畫28	計畫29	計畫30	
保險金額	2,600	2,700	2,800	2,900	3,000	



全球人壽好安心手術醫療終身健康保險附約(105)總保費費率表

單位：元/每百元保險金額

男 性							
年齡	10年期	15年期	20年期	年齡	10年期	15年期	20年期
0	754	534	427	33	862	610	490
1	740	524	419	34	869	616	495
2	727	514	411	35	876	621	499
3	712	503	402	36	881	625	503
4	697	492	393	37	886	629	506
5	682	481	383	38	892	633	510
6	685	483	385	39	897	638	514
7	688	485	387	40	903	642	518
8	692	488	389	41	907	646	521
9	695	490	390	42	911	649	524
10	698	492	392	43	916	653	528
11	705	497	396	44	921	657	532
12	712	502	400	45	926	661	536
13	720	508	405	46	929	664	539
14	728	513	409	47	932	667	542
15	736	519	414	48	936	670	545
16	742	524	418	49	940	674	549
17	750	529	422	50	949	678	554
18	757	534	426	51	955	681	557
19	764	539	430	52	961	683	560
20	772	544	435	53	967	687	564
21	778	549	438	54	975	691	569
22	785	554	442	55	982	695	575
23	791	559	446	56	987	698	
24	798	564	450	57	993	701	
25	805	569	455	58	999	705	
26	812	574	459	59	1,007	710	
27	819	579	463	60	1,015	716	
28	827	584	468	61	1,017		
29	834	590	472	62	1,028		
30	842	596	477	63	1,039		
31	848	600	481	64	1,052		
32	855	605	486	65	1,062		

女 性							
年齡	10年期	15年期	20年期	年齡	10年期	15年期	20年期
0	734	518	414	33	833	588	471
1	724	511	408	34	833	588	471
2	714	503	402	35	833	588	471
3	703	495	395	36	836	590	472
4	691	486	388	37	838	591	474
5	680	478	381	38	840	593	475
6	683	480	382	39	842	595	477
7	687	483	384	40	845	597	479
8	690	485	386	41	848	599	481
9	694	488	388	42	852	602	484
10	698	490	390	43	856	605	486
11	705	496	395	44	860	609	489
12	713	501	399	45	865	612	492
13	722	507	404	46	868	614	494
14	730	513	409	47	871	617	497
15	739	519	414	48	874	620	500
16	746	525	419	49	878	623	503
17	754	531	424	50	885	626	506
18	763	537	429	51	888	628	508
19	771	543	434	52	891	630	510
20	780	549	439	53	895	632	513
21	787	554	443	54	899	635	516
22	793	559	447	55	903	638	519
23	801	564	451	56	907	640	
24	808	570	456	57	913	642	
25	816	575	460	58	916	644	
26	819	578	462	59	921	647	
27	822	580	464	60	926	650	
28	826	583	466	61	933		
29	829	585	468	62	941		
30	833	588	471	63	949		
31	833	588	471	64	956		
32	833	588	471	65	965		

注 意 事 項

- 消費者投保前應審慎瞭解本保險商品之承保範圍、除外不保事項及商品風險，且於購買本商品前，應詳閱各種銷售文件內容，本商品之預定附加費用率最高19.70%，最低13.60%；如要詳細瞭解其他相關資訊，請洽本公司業務員、服務據點/服務中心(免付費及申訴電話：0800-000-662)或網站(網址：www.transglobe.com.tw)，以保障您的權益。
- 稅法相關規定之改變可能會影響本保險之給付金額。人壽保險之死亡給付及年金保險之確定年金給付於被保險人死亡後給付於指定受益人者，依保險法第一百十二條規定不得作為被保險人之遺產，惟如涉有規避遺產稅等稅捐情事者，稽徵機關仍得依據有關稅法規定或納稅者權利保護法第七條所定實質課稅原則辦理。實質課稅相關實務案例，敬請參閱全球人壽網站-實質課稅原則說明。
- 本簡介因篇幅有限，僅能摘錄要點。保險契約各項權利義務(包括保險給付之相關條件、限制等)皆詳列於保單條款，消費者務必詳加閱讀瞭解，並把握保單契約撤銷之時效(收到保單翌日起算十日內)。
- 本保險商品受人身保險安定基金保障，其詳細保障範圍及條件皆依相關法令辦理。本商品非存款商品，無受「存款保險」之保障。

全壽行宣A113067 113.05 PM(金融友善版)

保險常見 **3** 大詐騙模式

全球人壽

教您如何

防詐



境外保單要小心



公司名稱為英文、條款以英文為主、沒有商品銷售文號、匯款至國外帳戶

偽冒保單要查證



至保險公司官網查詢、撥打保險公司客服專線確認

釣魚簡訊要注意



不理會、不要點、要查證、開啟垃圾訊息阻擋功能

← Message

防範簡訊詐騙!

全球人壽推出官方簡訊簡碼

6 8 6 6 8

※看到全球人壽官方簡訊簡碼，您可安心點選!

如遇有疑問可撥打
警政署165反詐騙專線

或本公司客服專線
(02)6622-6258

全球人壽關心您



全球人壽教您如何防詐騙

